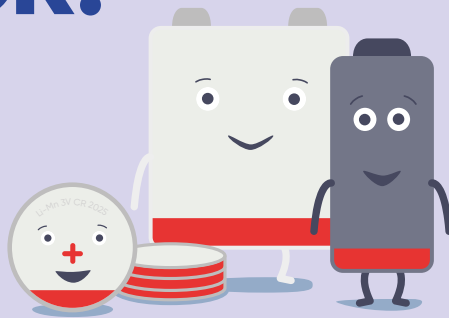


AUFBEWAHRUNGSBOX 120x80: BASTELANLEITUNG

Schachtelmantel außen

Ist auf Ihrer Batterie oder Akku ein „Li“ oder „Li-Ion“ zu sehen?
Dann kleben Sie bitte die Pole mit Klebeband ab, bevor Sie sie
in diese Box tun und entsorgen.

ES GIBT EIN ZURÜCK!



Machen Sie alte Batterien und Akkus wieder glücklich!
Entsorgen Sie diese ganz einfach im Handel und an
vielen Rücknahmestellen in Ihrer Nähe.

BATTERIE-ZURUECK.DE



Wenn die Box voll ist, nehmen Sie diese doch gleich bei Ihrem
nächsten Einkauf mit und geben Sie die Batterien und Akkus
z. B. im Supermarkt, Baumarkt oder in der Drogerie ab.

Man kann leere Batterien und Akkus überall dort kostenlos
zurückgeben, wo sie gekauft wurden: Im Handel gibt es dafür
extra Sammelboxen im Kassensbereich. Auch die kommunalen
Wertstoffhöfe der Städte und Gemeinden nehmen die Batterien
und Akkus kostenfrei an.

Alte Batterien und Akkus gehören nicht in den
Hausmüll! Helfen Sie mit, sie richtig zu entsorgen.
Damit vermeiden Sie Brandgefahr und helfen bei der
Rückgewinnung von Rohstoffen.



! Info zum Druck

Dieses Dokument sollte doppelseitig (an der langen Kante spiegeln) sowie bestenfalls auf Papierstärke 150–200 mg gedruckt werden.

Nutzen Sie die Aufbewahrungsbox in Ihrem Haushalt zum Sammeln von alten Batterien und Akkus!

Wenn die Box voll ist, nehmen Sie diese doch gleich bei Ihrem nächsten Einkauf mit und geben Sie die Batterien und Akkus im Supermarkt, Baumarkt oder in der Drogerie ab. Bei richtiger Entsorgung an Sammelstellen in Ihrer Nähe und nicht im Hausmüll oder in der Natur, halten Sie Schadstoffe aus der Umwelt fern. So sorgen Sie dafür, dass Wertstoffe wiederverwendet werden können und leisten dadurch einen wertvollen Beitrag für mehr Ressourcenschonung. Zusätzlich verhindern Sie Brände bei Entsorgungs-, Recyclingunternehmen.

Ihr Engagement für Klimaschutz, Umweltschonung und Sicherheit von Mitarbeitenden der Entsorgungsbetriebe!

Lithium-Akkus und -Batterien erkennen Sie an der Kennzeichnung „Li“ oder „Li-Ion“. Diese befinden sich oft in Elektrogeräten im Haushalt aber auch beispielsweise in Handys oder Fotoapparaten. Sichern Sie diese Batterien und Akkus gegen Kurzschluss und kleben Sie die Pole mit Klebeband ab, bevor sie in der Schachtel gesammelt werden. Gleichzeitig vermeiden Sie dadurch die Brandgefahr im Entsorgungskreislauf.

Weitere Fakten und Informationen zum Thema unter:
www.batterie-zurueck.de



Schachtelmantel innen

1 Ausschneiden

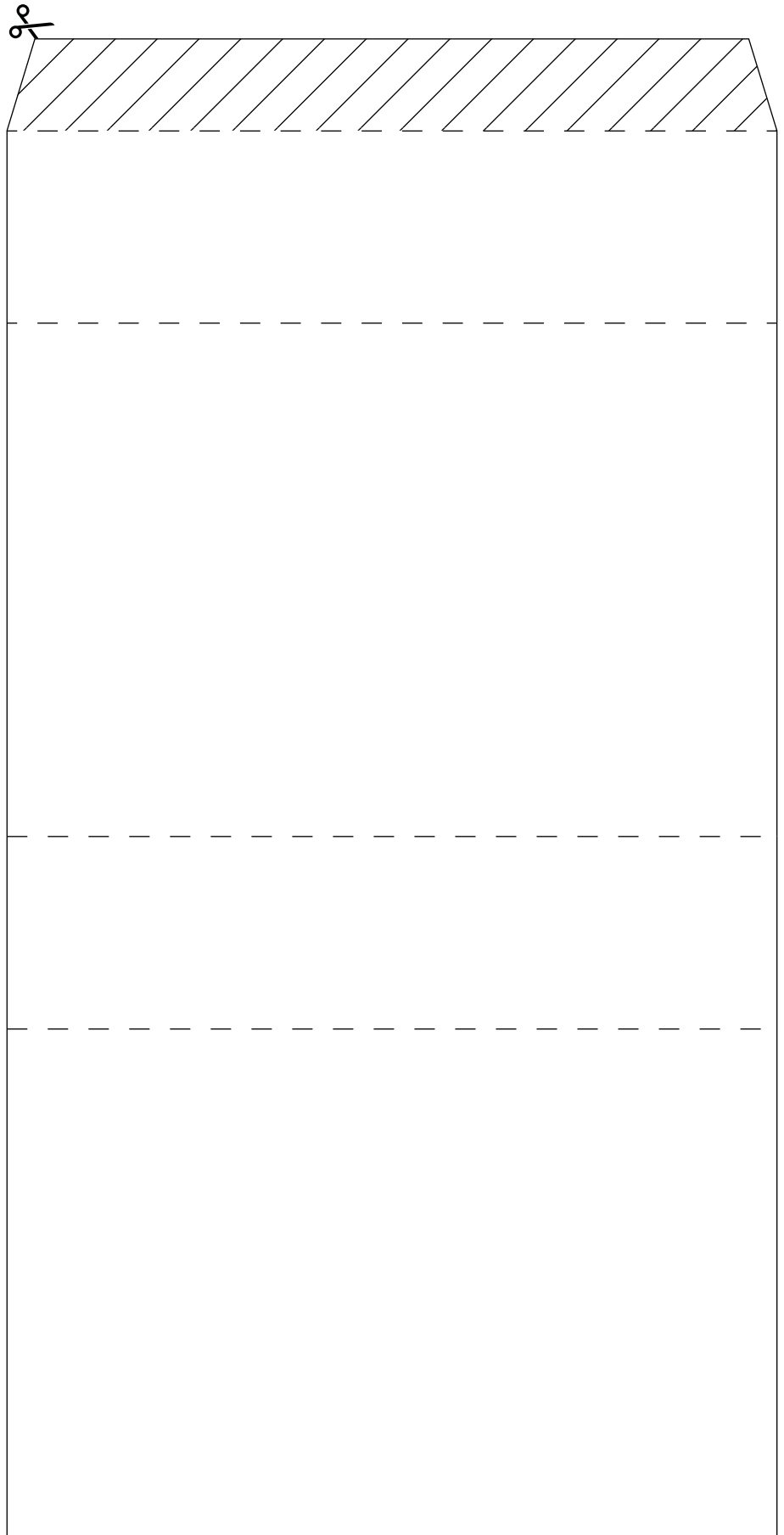
Schneiden Sie den Schachtelmantel am äußeren Rand entlang aus.

2 Knicken

Knicken Sie entlang der gestrichelten Linie die ausgeschnittene Vorlage nach innen um.


3 Kleben

Verteilen Sie Kleber auf dem markierten Bereich und kleben Sie mithilfe der Lasche den Schachtelmantel zusammen.



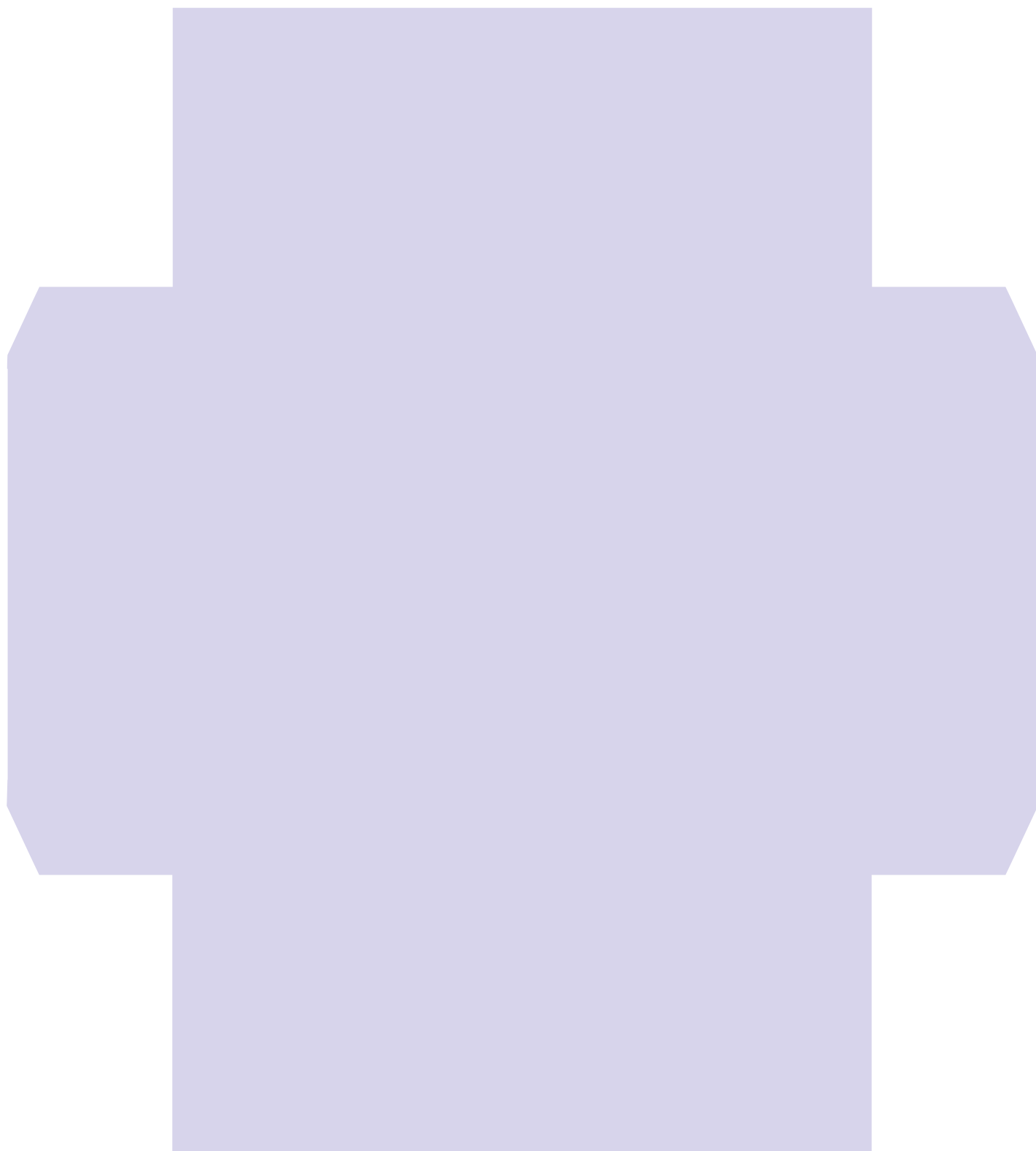
 schneiden

- - - knicken (nach innen)

 kleben

AUFBEWAHRUNGSBOX 120x80: BASTELANLEITUNG

Schachtelboden außen



Schachtelboden innen

1 Ausschneiden

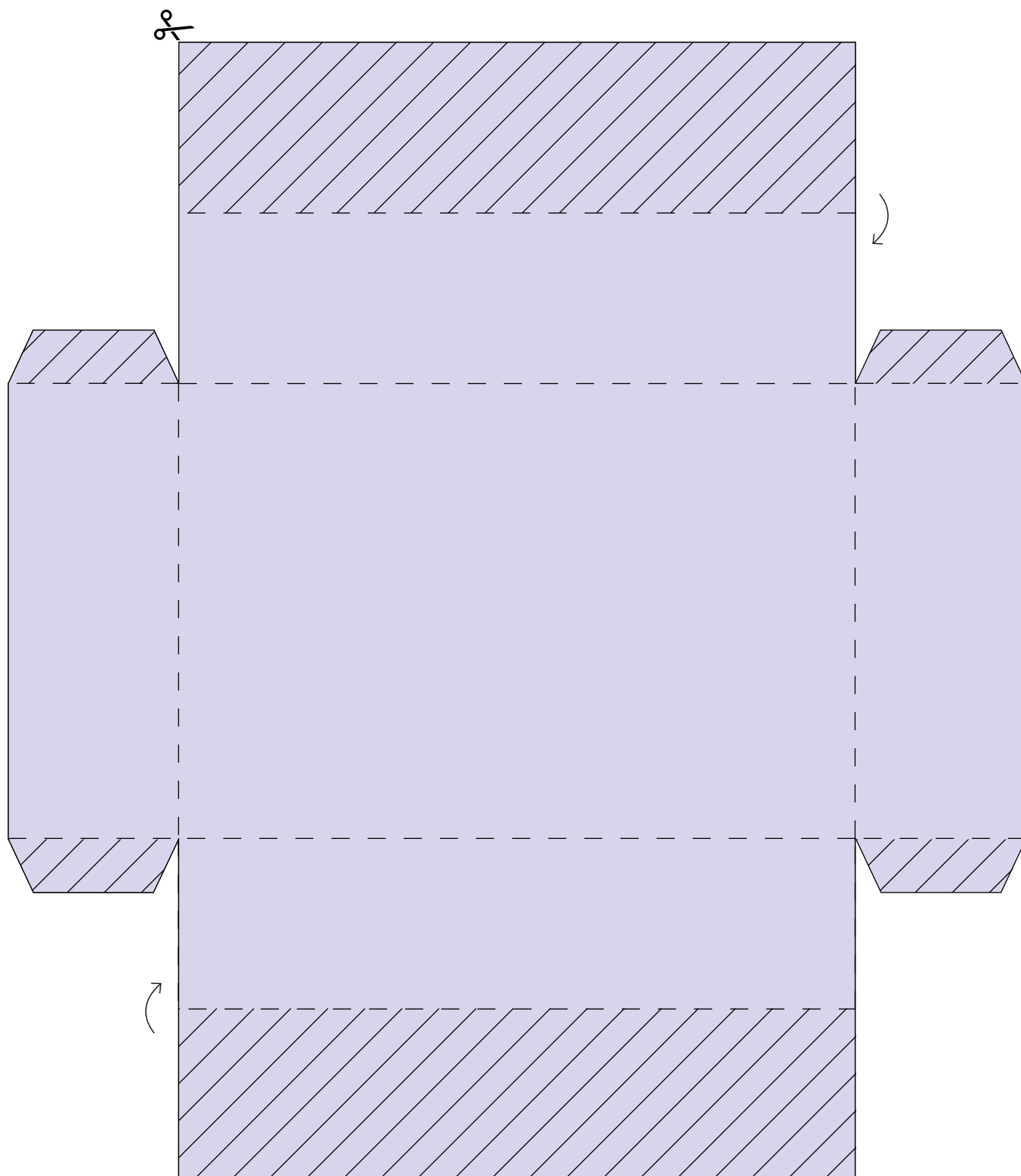
Schneiden Sie den Schachtelboden am äußeren Rand entlang aus.

2 Knicken

Knicken Sie entlang der gestrichelten Linie die ausgeschnittene Vorlage nach innen um.

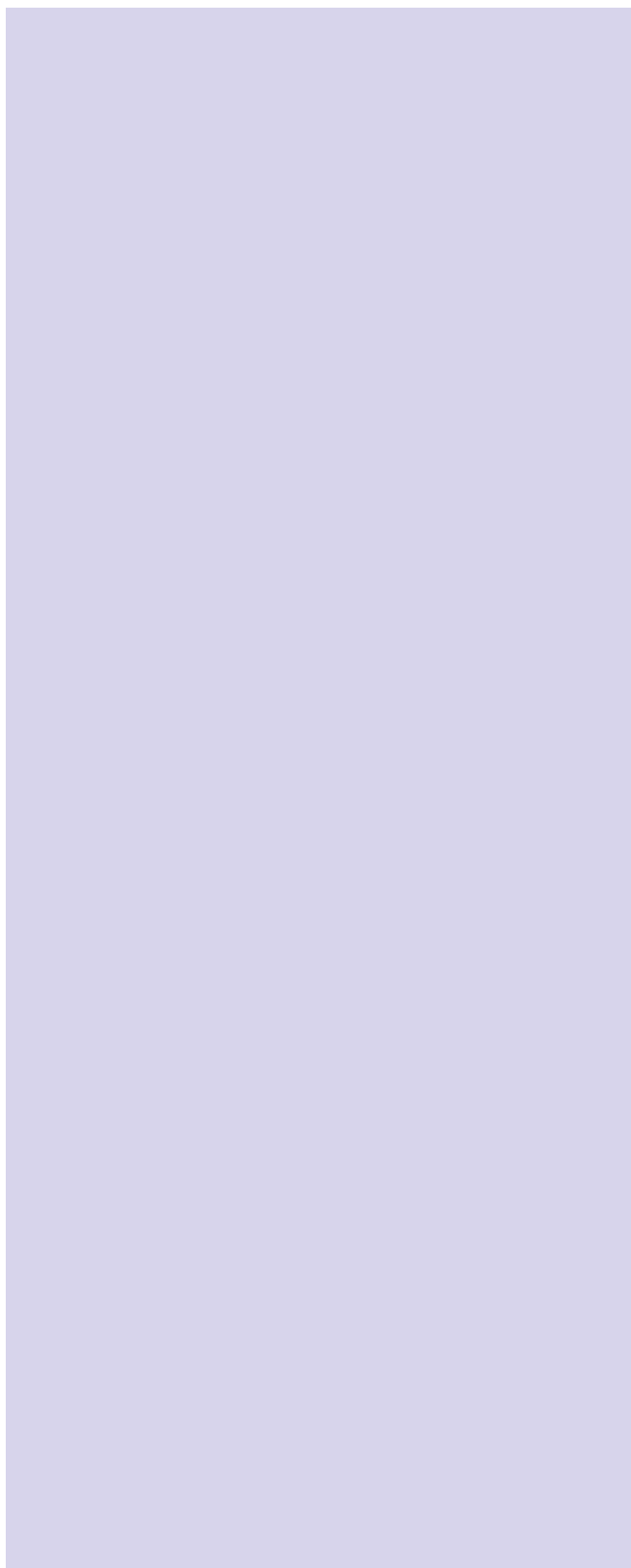
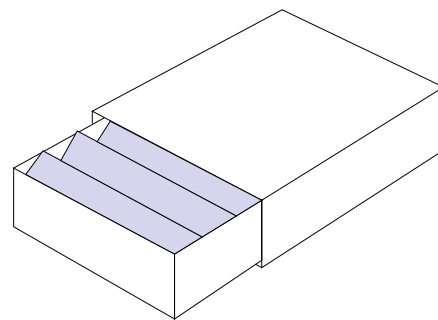
3 Kleben

Verteilen Sie Kleber auf dem markierten Bereich und kleben Sie mithilfe der Laschen die Vorlage zu dem Schachtelboden zusammen.



AUFBEWAHRUNGSBOX 120x80: BASTELANLEITUNG

Einlage



Einlage

1 Ausschneiden

Schneiden Sie den Schachtelmantel am äußeren Rand entlang aus.

2 Falten

Knicken Sie entlang der gestrichelten Linie die ausgeschnittene Vorlage abwechselnd nach innen und nach außen um.

3 Platzieren

Das gefaltete Blatt können Sie dann in die fertige Box legen. Wenn Sie jetzt Batterien in Ihrer Schachtel aufbewahren, verhindert das Blatt, dass die Pole aneinanderstoßen!

